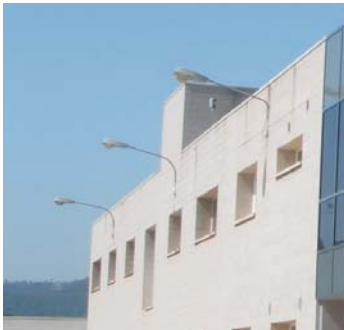




441 m<sup>2</sup> en  
8 semanas



# Robama

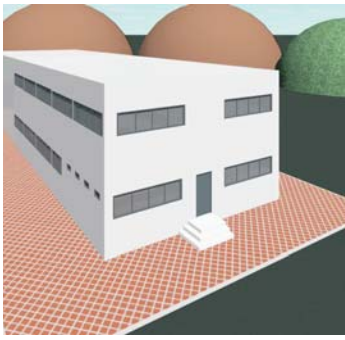
  
**ALCO**  
Cerca de ti



Edificio prefabricado en dos plantas con unas dimensiones exteriores de 21000x10500x7350 mm. y una altura libre interior de 2700 mm., que albergan oficinas de una empresa dedicada a la fabricación de tintes.

El edificio prefabricado, comunica con el edificio ya existente por las dos plantas, de este modo se consigue unificar las oficinas y la integración con el entorno.

05



ATENCION AL CLIENTE  
**902 47 44 47**  
[www.alcogrupos.com](http://www.alcogrupos.com)  
[info@alcogrupos.com](mailto:info@alcogrupos.com)



*Cerca de ti*

# Robama

**Estructura**  
**Suelo**  
**Cerramiento**  
**Cubierta**  
**Divisiones interiores**

Metálica de acero S 275 JR, laminado caliente, con una mano de imprimación anticorrosión  
 Hormigonado y revestido con losetas de gres 440x440mm.  
 Panel sándwich de 80 mm. de espesor, compuesto por cotegrán por la cara exterior  
 Panel sándwich de 30 mm. de espesor, chapa pre lacada el exterior y galvanizada el interior  
 Falso techo vinílico 600x600 mm. con luminarias de rejilla empotradas de 4x18W. Colocación de un trasdosado de pladur, facilitando el paso de las instalaciones eléctricas, de agua y de climatización.