

# MANIPULADOR TELESCÓPICO

## MANITOU MT-1335-SL



Alco Grupo Maquinaria de Ocasión

[www.alcogrupoes.com/maquinaria](http://www.alcogrupoes.com/maquinaria)

Crta. Esplús (22500) BINÉFAR -HUESCA  
Telf: 902 47 44 47 · [contacto@alcogrupoes.com](mailto:contacto@alcogrupoes.com)

El manipulador telescópico, es similar en apariencia y función a una carretilla elevadora pero con la mayor versatilidad de un brazo telescópico, pudiéndose extenderse hacia delante y hacia arriba desde el vehículo.

Es ideal para los profesionales de la construcción que deseen desplazar cargas a granel, manipular objetos pesados y voluminosos o colocar palés a elevadas alturas, moviéndose por suelos irregulares y con la máxima seguridad.

### Características específicas

- Modelo: MT-1335-SL
- Serie: 3-E2
- Número de serie: 188217
- Número de bastidor: 1188217
- Año de fabricación: 2003
- P.T.M.A: 25.265 daN
- Esfuerzo de tracción: 7.500 daN
- Potencia ISO/TR14396: 61,5 kW



### FICHA ONLINE

#### Fabricante

Manitou

#### Modelo

MT-1335-SL

#### Masa en vacío

9.265 kg.

#### Altura total (mm)

2.755

#### Anchura total (mm)

2.405

#### Longitud total (mm)

5.939

#### Motor

Perkins D-1104C-44

#### Horas

5.139h

**25.000 €**



CONSULTE TODA NUESTRA OFERTA EN **MAQUINARIA DE OCASIÓN**

[www.alcogrupoes.com/maquinaria](http://www.alcogrupoes.com/maquinaria)

# MANIPULADOR TELESCÓPICO

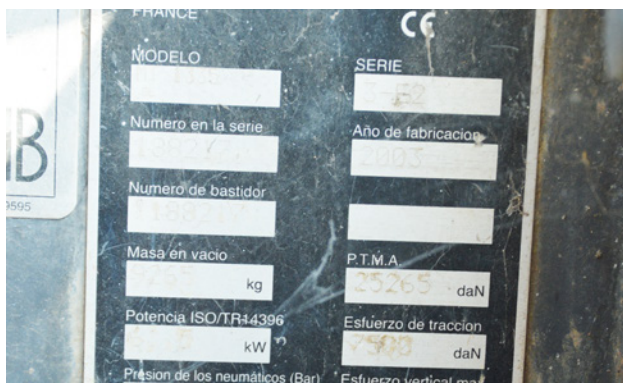
## MANITOU MT-1335-SL



Alco Grupo Maquinaria de Ocasión

[www.alcogrupoes.com/maquinaria](http://www.alcogrupoes.com/maquinaria)

Crta. Esplús (22500) BINÉFAR -HUESCA  
Telf: 902 47 44 47 · [contacto@alcogrupoes.com](mailto:contacto@alcogrupoes.com)



CONSULTE TODA NUESTRA OFERTA EN **MAQUINARIA DE OCASIÓN**

[www.alcogrupoes.com/maquinaria](http://www.alcogrupoes.com/maquinaria)

L2277

A	E-7905-BCL
B	-----
H	-----
I	04-12-2003
(I.1)	23-10-2008
(I.2)	BARCELONA
C.1.1	ALCO GRUPO EMPRESARIAL S L
C.1.2	
C.1.3	PG CAN ROCA PAR 12 NV B 08292-ESPARREGUERA BARCELONA
C.4	c
D.1	MANITOU
D.2	-----
D.3	MT1335SL3E2
(D.4)	OBRAS Y SERVIC.

E	1188217
F.1	-----
F.2	13285
G	-----
K	-----
P.1	4400
P.2	-----
P.3	GASOIL
Q	-----
S.1	001
S.2	-----



V



**GENERALITAT VALENCIANA**  
**CONSELLERIA D'Ocupació, Indústria i Comerç**  
**SERVEI TERRITORIAL D'INDÚSTRIA I ENERGIA**

N.º SÈRIE

A

MATRICULA

Número de identificación

1188217

Clasificación del vehículo

6 4 6 4

Maquina de servicios automotriz Carretilla trans A40294676

N.º CERTIFICADO

Marca: **MANITOU**  
 Tipo: --  
 Variante: --  
 Denominación comercial: **MT1335SL-3E2**  
 Tara (Kg): **9785**  
 MTMA/MMA (kg): **13285**  
 MTMA/MMA 1.º E (kg): **12180**  
 MTMA/MMA 2.º E (kg): **4620**  
 MTMA/MMA 3.º E (kg): --  
 MTMA/MMA 4.º E (kg): --  
 MMR S/F, C/F (kg): --  
 Neumáticos: **4/400/80-24 156A8TL**  
 N.º de asientos: **1**  
 Volumen de bodegas: --

Clase: --  
 Altura total (mm): --  
 Anchura total (mm): **2405**  
 Vía anterior/posterior (mm): **2035/2035**  
 Longitud total (mm): **5939**  
 Voladizo posterior (mm): **1050**  
 Distancia eje 1.º/2.º (mm): **2770**  
 Distancia eje 2.º/3.º (mm): --  
 Distancia eje 3.º/4.º (mm): --  
 Distancia eje 5.º rueda/ult. (mm): --  
 Motor: Marca: **PERKINS**  
 Tipo: **D-1004C-44**  
 N.º Cilindros/Cilindrada (cm.º): **4/4400**  
 Potencia fiscal/real (C.V.F./KW): **21/62**

El vehículo cuyas características se reseñan cumple en esta fecha la reglamentación vigente.

Por el Organismo Inspector,

I.T.V. MASSALFASSAR, 17-9-03  
 VICENT GIRONA VILLAPLANA  
 Técnico ITV 4601



Fecha: **17/09/2003**

Valedera por:

Observaciones y reformas autorizadas:

(2) VEL. MAX. 24,9 KM/H.  
 ESTE VEHICULO PRO CONSTRUCCION NO SUPERA LOS 25 KM/H, QUEDANDO EXENTO DE FUTURAS  
 INSPECCIONES PERIODICAS ( ART. 6 AP. J DEL R.D. 2042/94)  
 AÑO FABRICACION: 2003  
 VEHICULO NO MATRICULADO PROCEDENTE DE LA U.E.

EJEMPLAR PARA EL USUARIO

22277

10043

# DECLARACION "CE" DE CONFORMIDAD

El fabricante o su mandatario establecido en la Comunidad Europea.

Manitou BF - 430, rue de l'Aubinière - B.P. 249 - 44158 ANCENIS CEDEX

Declara que la máquina descrita a continuación : **CARRETILLA ELEVADORA TODO**

## TERRRENO MANISCOPIC

**MT 1335 SL - S3E2 N° 188217 Chassis No 1/188217  
TFF35MT/1040 REF 654093 + 2 HORQUILLAS REF 415801**

- Está conforme a las disposiciones de la directiva "máquinas" 98/37/CE modificada y a las legislaciones nacionales que la trasponen.

Para las máquinas anexo IV :

N° de atestado : \_\_\_\_\_

Organismo notificado : \_\_\_\_\_

- Está igualmente conforme a las disposiciones de la directiva "emisiones sonoras de los equipos utilizados en el exterior de los edificios" 2000/14/CE y a las legislaciones nacionales que la trasponen.

Procedimiento aplicado para la evaluación de la conformidad : \_\_\_\_\_

Annexe VIII-2000/14/CE

Organismo notificado : \_\_\_\_\_

**SNCH -11, Route de Luxembourg  
L-5201 SANDWEILER -Luxembourg**

Nivel de potencia acústica medido : \_\_\_\_\_ **104** \_\_\_\_\_ dB (A)

Nivel de potencia acústica garantizado : \_\_\_\_\_ **105** \_\_\_\_\_ dB (A)

- Está igualmente conforme a las disposiciones de la (las) directiva(s) siguiente(s) y a las legislaciones nacionales que la trasponen : \_\_\_\_\_

**CEM 89/336/CE modifié**

**EN 1459-1998**

- Está conforme con las normas armonizadas siguientes : \_\_\_\_\_

- Está conforme con las normas o disposiciones técnicas siguientes : \_\_\_\_\_

Hecho en : Ancenis

el : **29/07/2003**



Nombre del firmante : Marcel-Claude BRAUD

Firma :

Número de identificación

1185188

Clasificación del vehículo

6 4 6 4

Maquina de servicios automotriz Carretilla trans A40277836

N.º CERTIFICADO

Marca:	MANITOU	Clase:	--
Tipo:	--	Altura total (mm):	2755
Variante:	MT1335SL 3E2	Anchura total (mm):	2405
Denominación comercial:	MANIPUL. TELESCOPICO	Vía anterior/posterior (mm):	1990/1990
Tara (Kg):	9785	Longitud total (mm):	5939
MTMA/MMA (kg):	13285	Voladizo posterior (mm):	1050
MTMA/MMA 1.º E(kg):	12180	Distancia eje 1.º/2.º (mm):	2770
MTMA/MMA 2.º E(kg):	4620	Distancia eje 2.º/3.º (mm):	--
MTMA/MMA 3.º E(kg):	--	Distancia eje 3.º/4.º (mm):	--
MTMA/MMA 4.º E(kg):	--	Distancia eje 5.º rueda/ult. (mm):	--
MMR S/F, C/F (kg):	--	Motor/Marca:	PERKINS
Neumáticos:	4/400/80-24 156A8 TL	Tipo:	D/1104C-44
N.º de asientos:	1	N.º Cilindros/Cilindrada (cm.º):	4/4400
Volumen de bodegas:	--	Potencia fiscal/real (C.V.F./KW):	21/62

El vehículo cuyas características se reseñan cumple en esta fecha la reglamentación vigente.

Por el Organismo Inspector:

I.T.V. MASSALFASSAR 16-7-03  
 VICENT GIRONA VILLAPLANA  
 Técnico ITV 4601



24/06/2003

Fecha:

Vale para por:

EJEMPLAR PARA LOS SERVICIOS DE INDUSTRIA DE LA PROVINCIA EN LA QUE SE MATRICULA EL VEHICULO

(918)

ANO DE FABRICACION 2003

ESTE VEHICULO POR SU CONSTRUCCION NO SUPERA LOS 25 KM/H, QUEDANDO DE FUTURAS

INSPECCIONES PERIODICAS (ART 6 AP J DEL R.D. 2042/94.

VEHICULO NO MATRICULADO PROCEDENTE DE LA U.E.